

## Pièces de rechange pour imprimante 3D



7350-31/SP

EXTRUDEUR



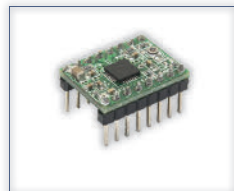
MR5SQ078078/SP

ÉCROU CARRÉ M5 7.8 X 7.8mm



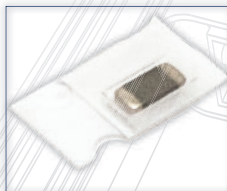
EXT8200TRB

ÉTRIER DE TENSION  
(pour extrudeur K8200)



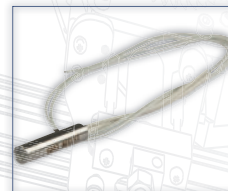
A4988/SP

DRIVER DE MOTEUR PAS À PAS



NTC100K-1206/SP

THERMISTOR CTN 100 K CMS  
10% 2 BROCHES 1206



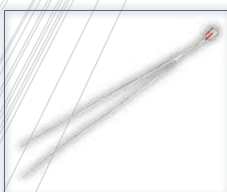
PCH1533

CHAUFFAGE POUR CARTOUCHES  
D'IMPRIMANTE - TUYAU DE  
CHAUFFAGE: 15V - 33W



BELT6T5/1500/SP

COURROIE DENTÉE -  
CAOUTCHOUC 6T5 1500 mm



NTCMJB2/SP

NTC-EXTRUDER (VERSION 1)



EXT8200HB

ÉLÉMENT THERMIQUE  
(pour extrudeur K8200)



FC16C-3/SP

CÂBLE PLAT MULTICOLORE 3m



P8200BED/SP

CI POUR PLAQUE DE FOND



EXT8200TRI

ISOLATEUR DE TENSION  
(pour extrudeur K8200)



LM8UU/SP

PALIER LINÉAIRE 8mm



PSK8200/SP

ADAPTEUR RÉSEAU 15 VCC  
100W



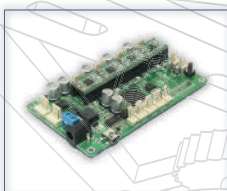
EXT8200FG

GUIDE DE FILAMENT - ISOLATEUR  
(pour extrudeur K8200)



LM10UU/SP

PALIER LINÉAIRE 10mm



VK8200/SP

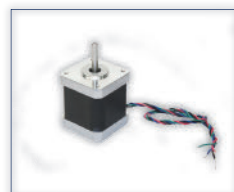
CARTE CONTRÔLEUR



**NEW**

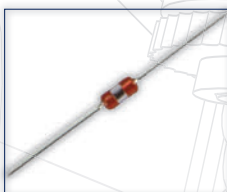
ZC3DJT16

Accouplement flexible



MOTS4/SP

MOTEUR PAS À PAS 2.5 A -  
PAS 1.8



NTC104LAF/SP

EXTRUDEUR CTN (VERSION 2)



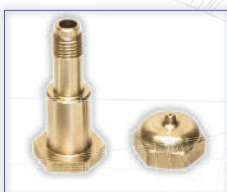
Spécifications

- quantité: 1
- diamètre: 16mm
- longueur: 23mm
- diamètre intérieur: 5mm / 8mm
- matériau: aluminium 7075
- torsion max.: 1Nm
- flexion axiale: +/- 0.4mm
- flexion latérale: 0.1mm
- poids: 8.1g



MP8200SET/SP

JEU DE PIÈCES EN PLASTIQUE  
NOIRES



NOZ8200/SP

NEZ D'EXTRUDEUR